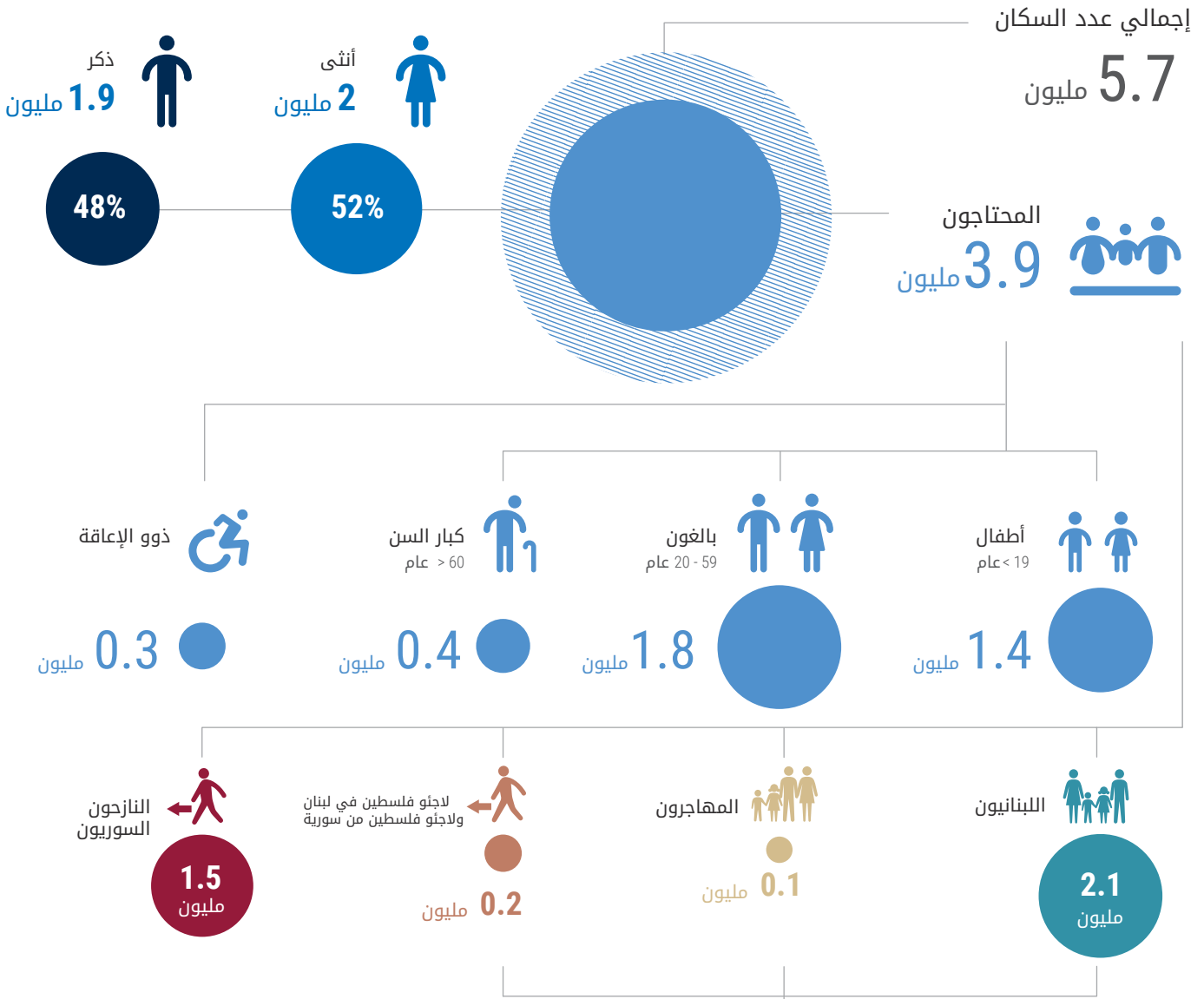




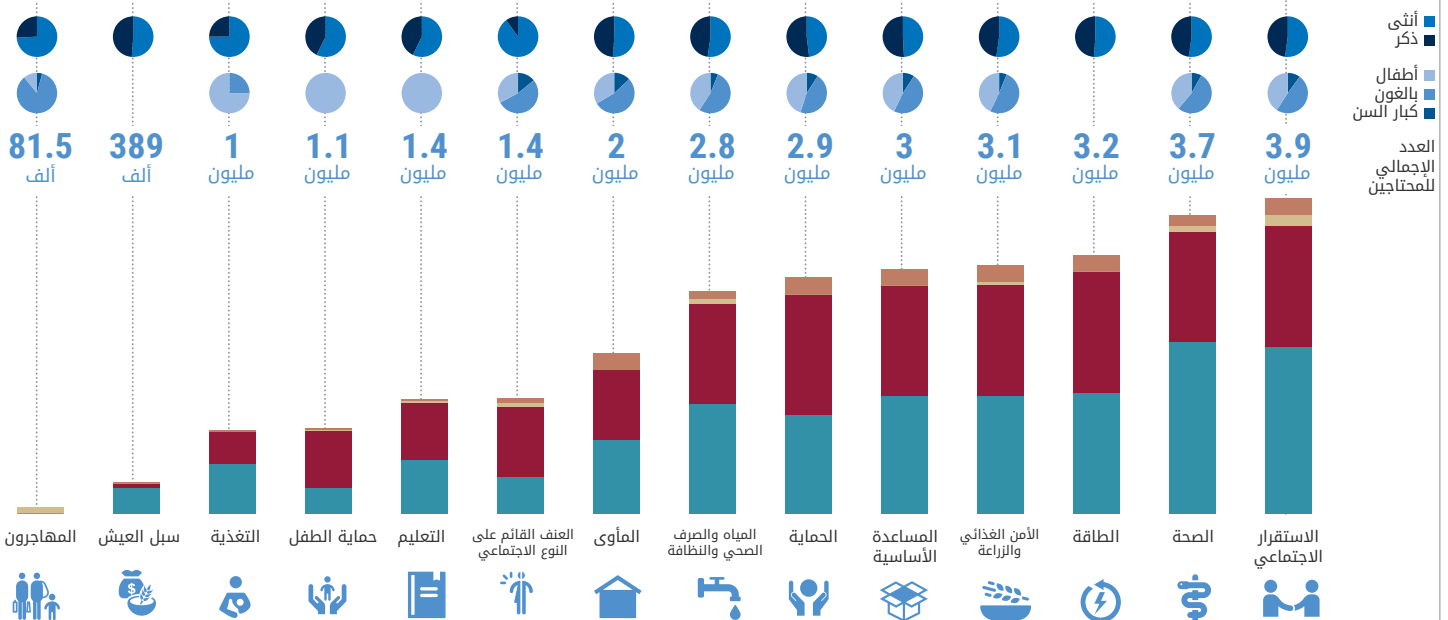
الاحتياجات المتزايدة في لبنان

نظرة عامة 2023

لمحة سريعة



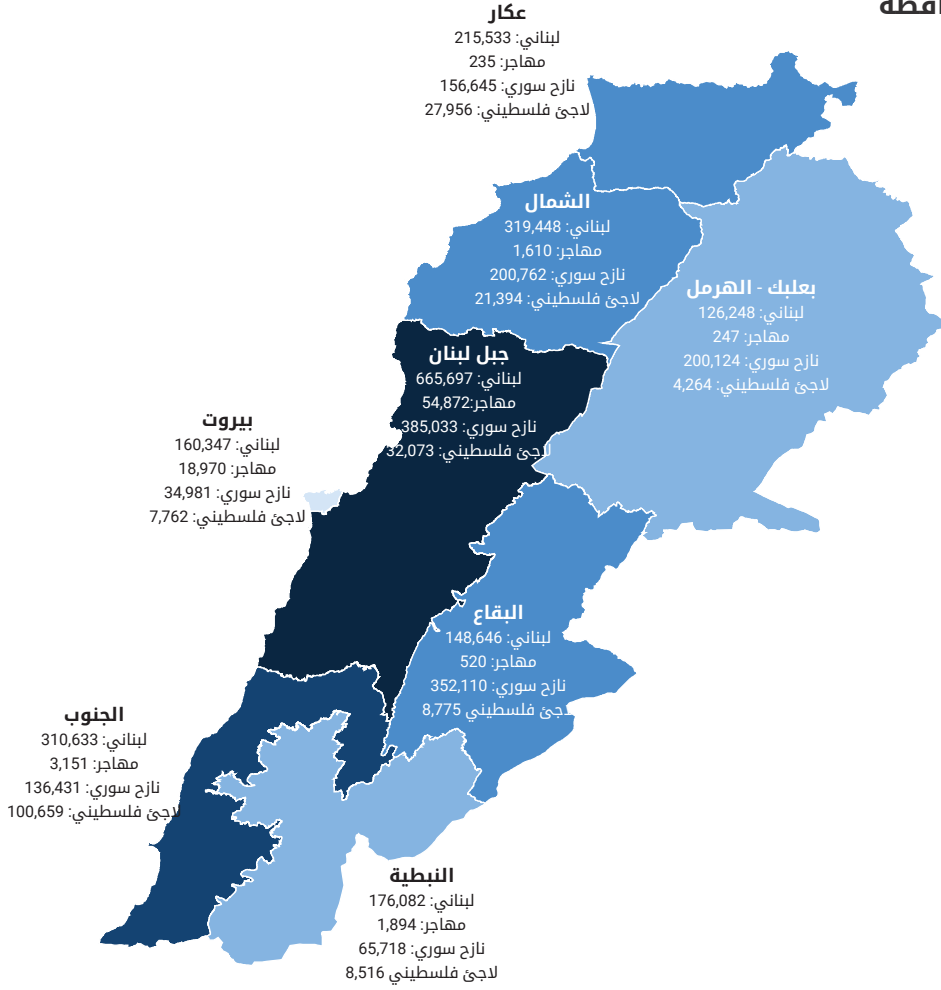
المحتاجون حسب القطاع: اللبنانيون - النازحون السوريون - المهاجرون - لاجئو فلسطين في لبنان ولاجئو فلسطين من سورية



لمحة سريعة

السكان المحتاجون حسب المحافظة

جميع الفئات السكانية
2.1 مليون لبناني
1.5 مليون نازح سوري
211,400 لاجئ فلسطيني
81,500 مهاجر

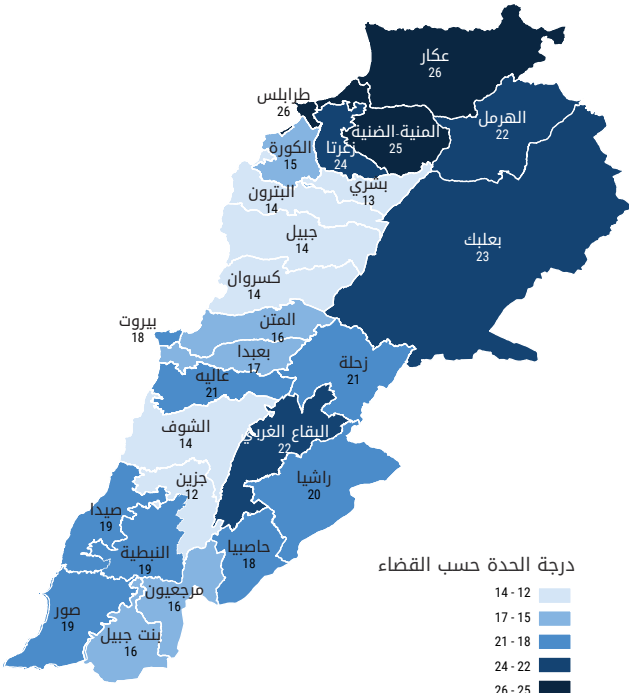


المحتاجون حسب المحافظة

250,000 - 222,060	■
500,000 - 250,001	■
550,000 - 500,001	■
750,000 - 550,001	■
1,137,675 - 750,001	■

درجة الحدة

عند اللبنانيين عبر القطاعات



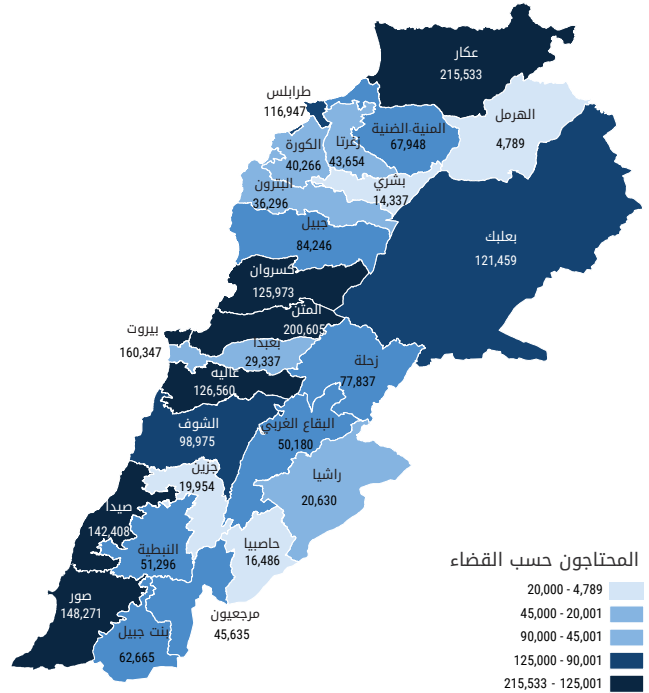
درجة الحدة حسب القضاء

14 - 12	■
17 - 15	■
21 - 18	■
24 - 22	■
26 - 25	■

السكان المحتاجون حسب المنطقة

لبنانيون

2.1 مليون لبناني محتاج



المحتاجون حسب القضاء

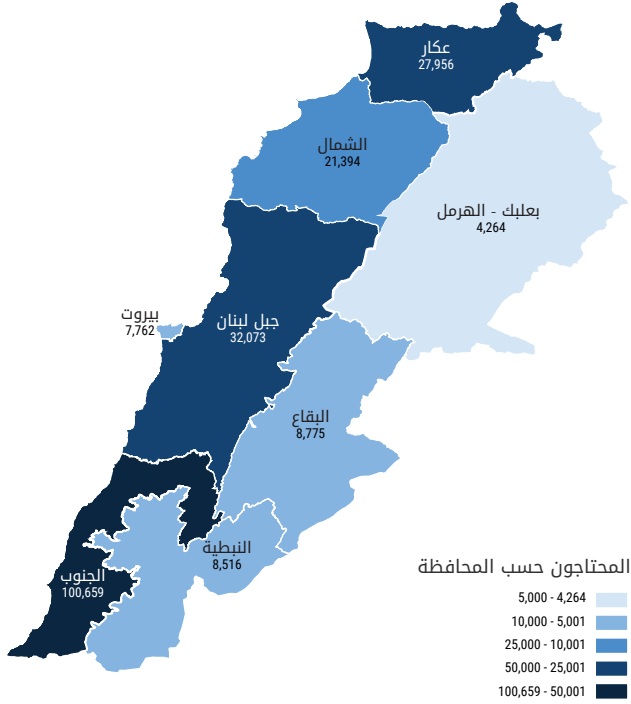
20,000 - 4,789	■
45,000 - 20,001	■
90,000 - 45,001	■
125,000 - 90,001	■
215,533 - 125,001	■

يتم رسم خريطة درجة حدة الاحتياجات بين القطاعات من خلال جمع درجات الحدة عبر القطاعات، حيث كانت درجة الحدة تتصف 3 أو أكثر.

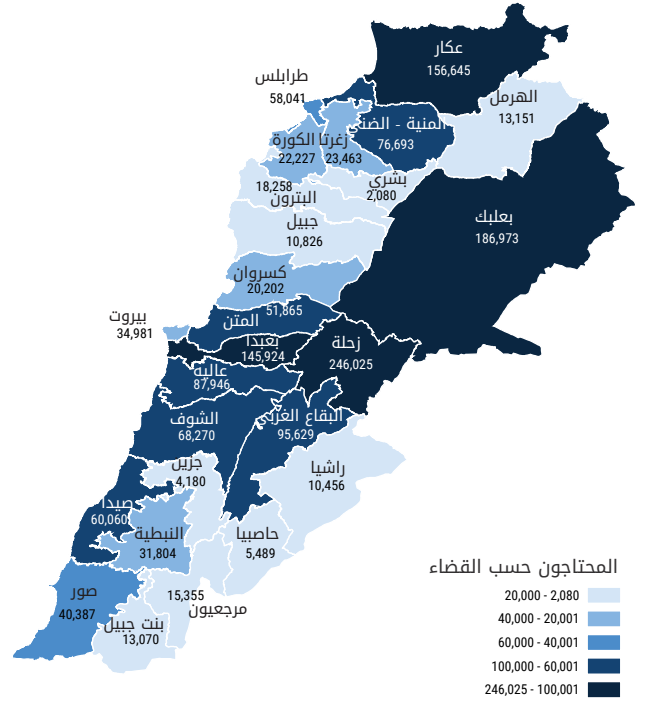
لمحة سريعة

السكان المحتاجون حسب المنطقة

لاجئو فلسطين في لبنان
211,400 لاجئ فلسطيني محتاج

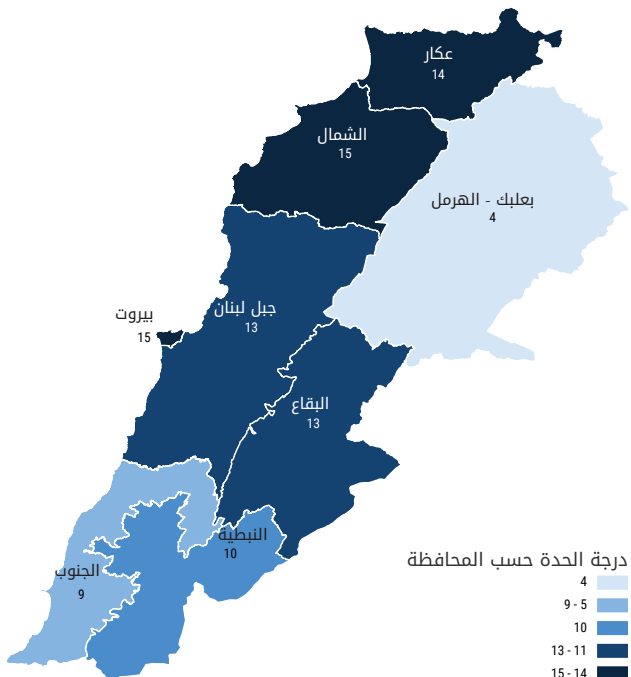


النازحون السوريون
1.5 مليون نازح سوري محتاج



درجة الحدة

عدد المهاجرين عبر القطاعات



المهاجرون
81,500 مهاجر محتاج

